



SNITFLADER TIL INDEKSER

Præsentation af de fælleskommunale støttesystemernes snitflader til indekser

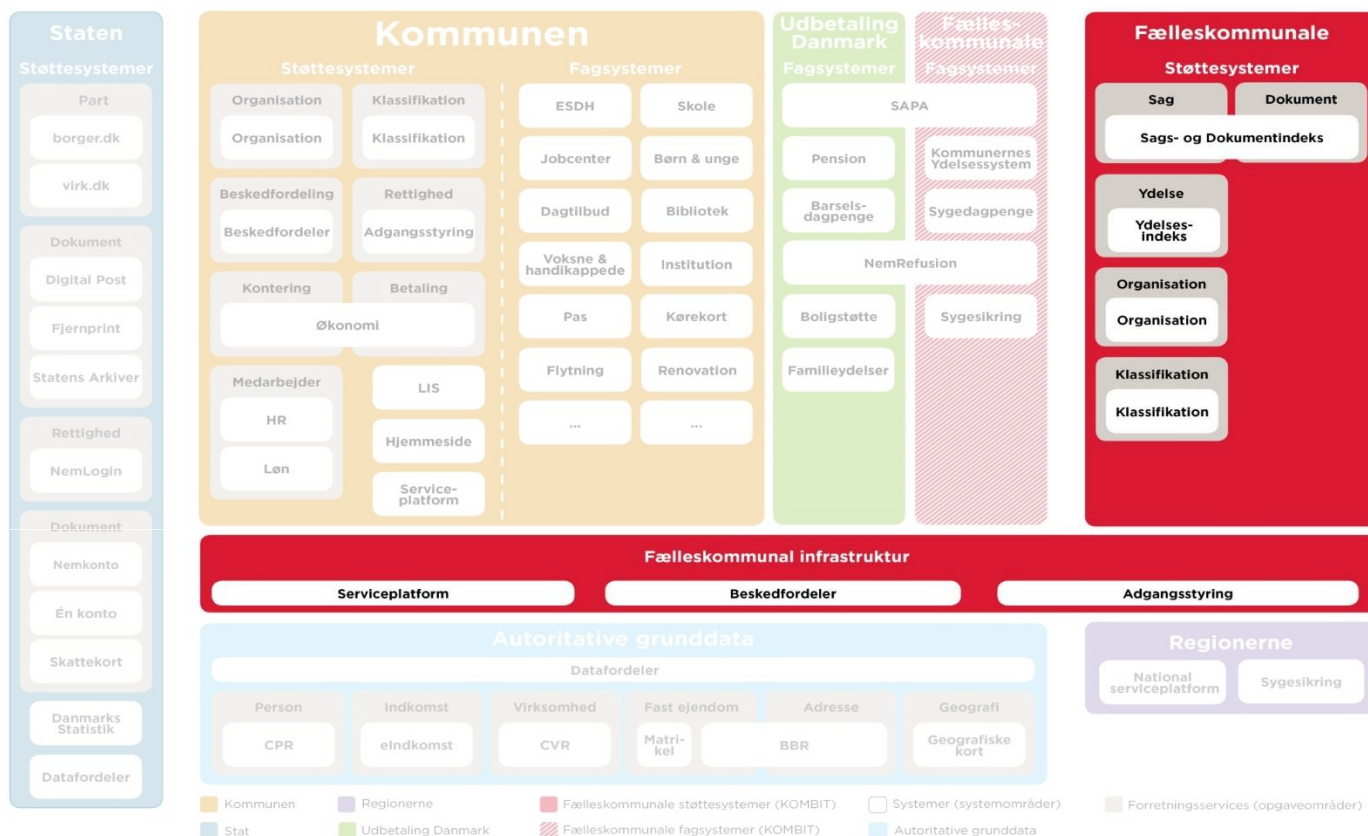
KOMBIT

Kommunernes it-fællesskab

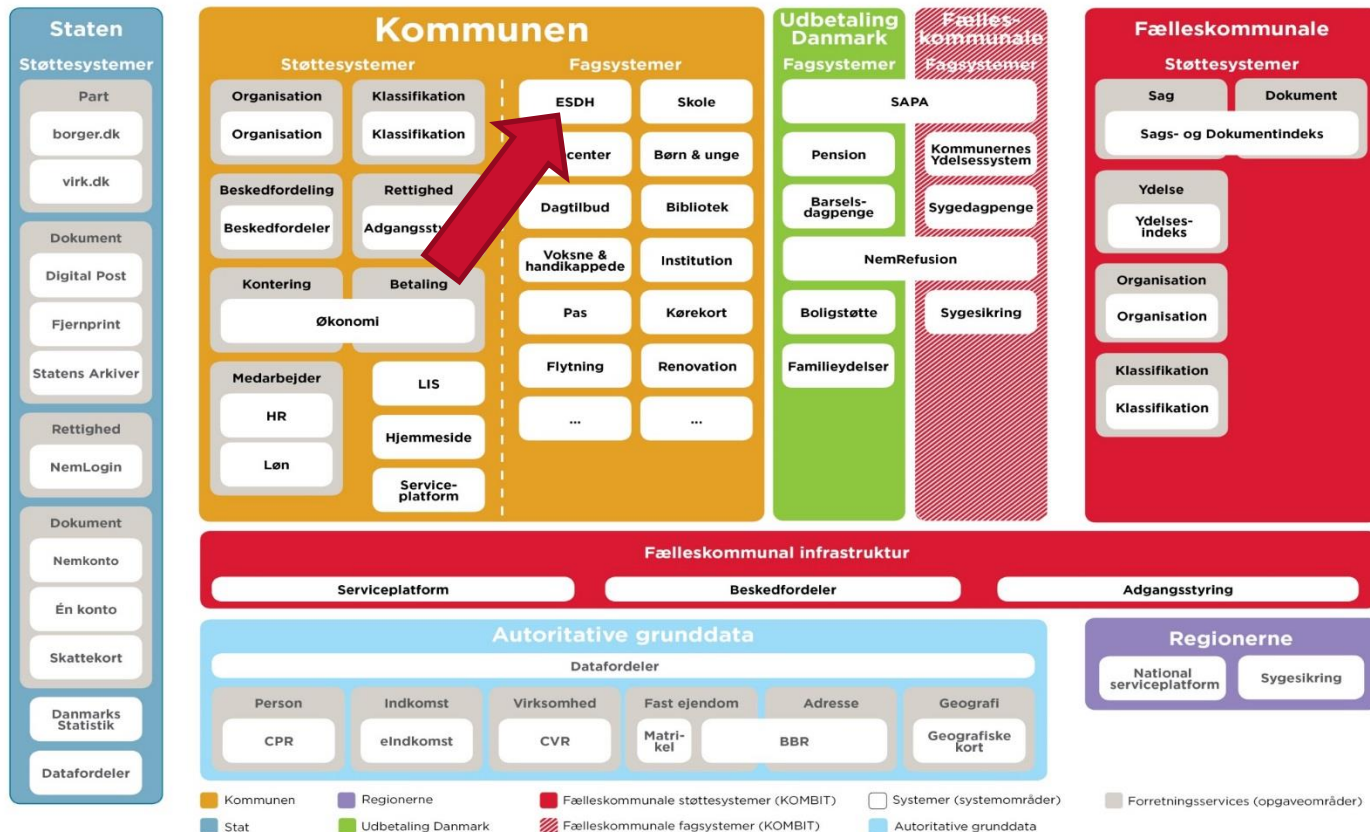
Introduktion

- Fokus - At give et overblik over:
 - Integration til indekserne
 - Forudsætninger for integration
- Indhold:
 - Overblik over det kommunale systemlandskab
 - Fælleskommunal infrastruktur
 - Integration til indekserne
 - Fordelingskomponenten
 - Dialogintegration
 - Udvikling og test
 - Initieft dataload
 - Yderligere information og ressourcer
 - Spørgsmål

Det Fælleskommunale Systemlandskab



ESDH-systemernes rolle i Det Fælleskommunale Systemlandskab



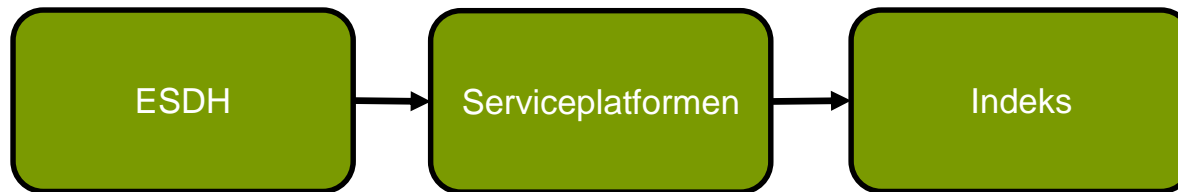
FÆLLESKOMMUNAL INFRASTRUKTUR

KOMBIT

Kommunernes it-fællesskab

Serviceplatformen - ESDH som afsender

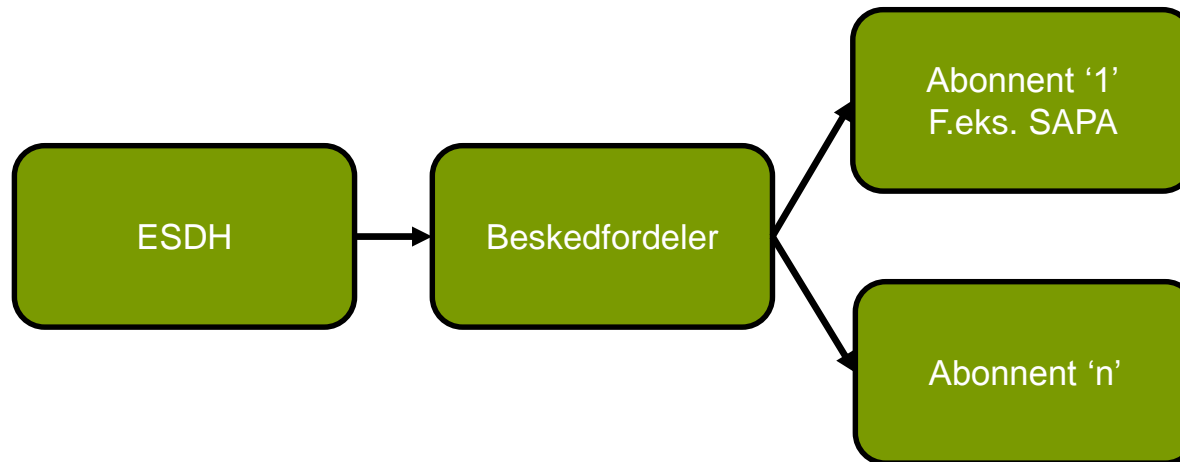
Services udstilles på Serviceplatformen (SOAP)



Beskedfordeler - ESDH som afsender

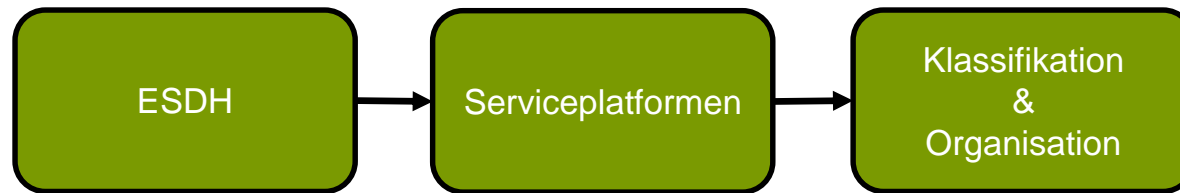
Forretningshændelser sendes via Beskedfordeler (AMQP)

- Besked består af Beskedkuvert og Beskeddata
- Aflever besked (SF1460_C)



Serviceplatformen - ESDH som modtager

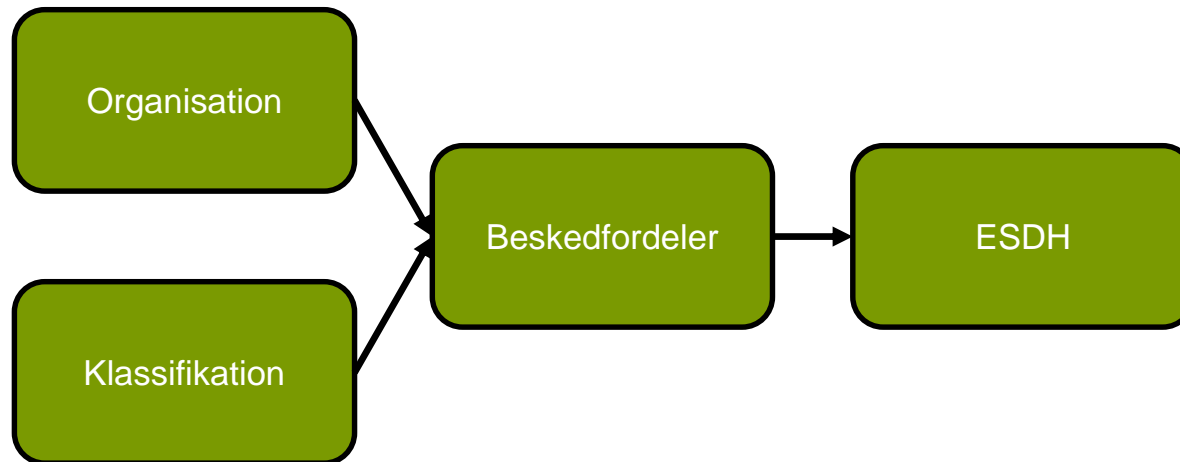
Opslagsservices til Klassifikation & Organisation udstilles på Serviceplatformen (SOAP)



Beskedfordeler - ESDH som modtager

Forretningshændelser modtages via Beskedfordeler

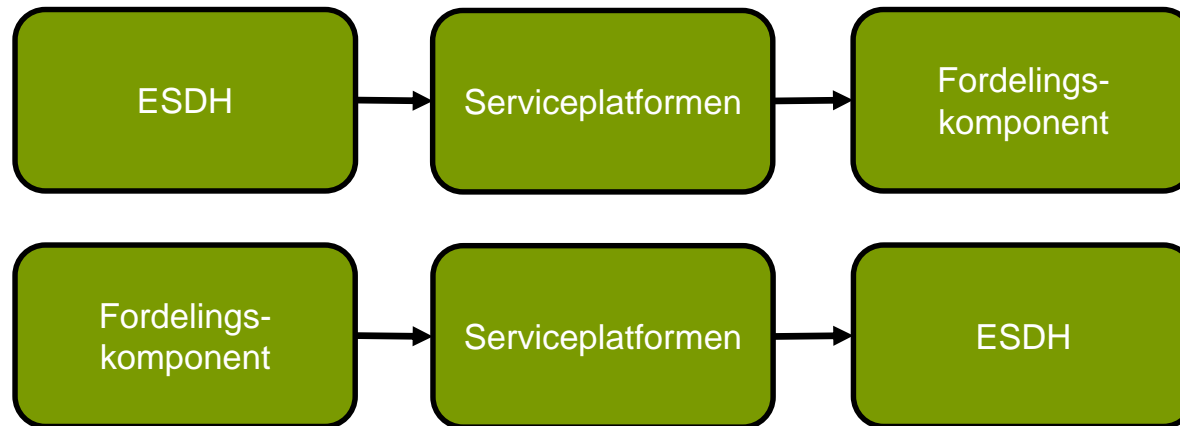
- Håndteres via abonnement
- Pull eller push (SF1460_A/SF1460_D)
- Administrer værdiliste (SF1460_B)



Serviceplatformen - Fordelingskomponent

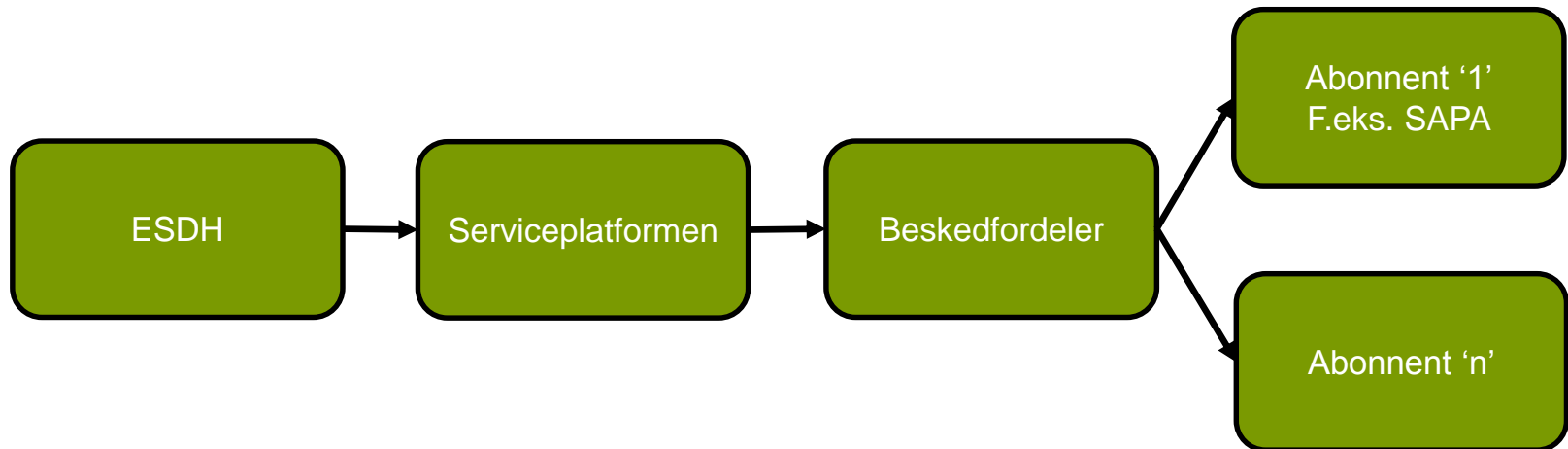
Det skal være muligt at sende og modtage dokumenter og journalnotater via Fordelingskomponenten (med asynkront kvitteringsmønster)

- Afsender/modtager skal både konsumere og udstille service



Serviceplatformen som beskedagent

Webservice (SOAP) udstilles på Serviceplatformen til afsendelse af beskeder til Beskedfordeler



Adgangsstyring og administration

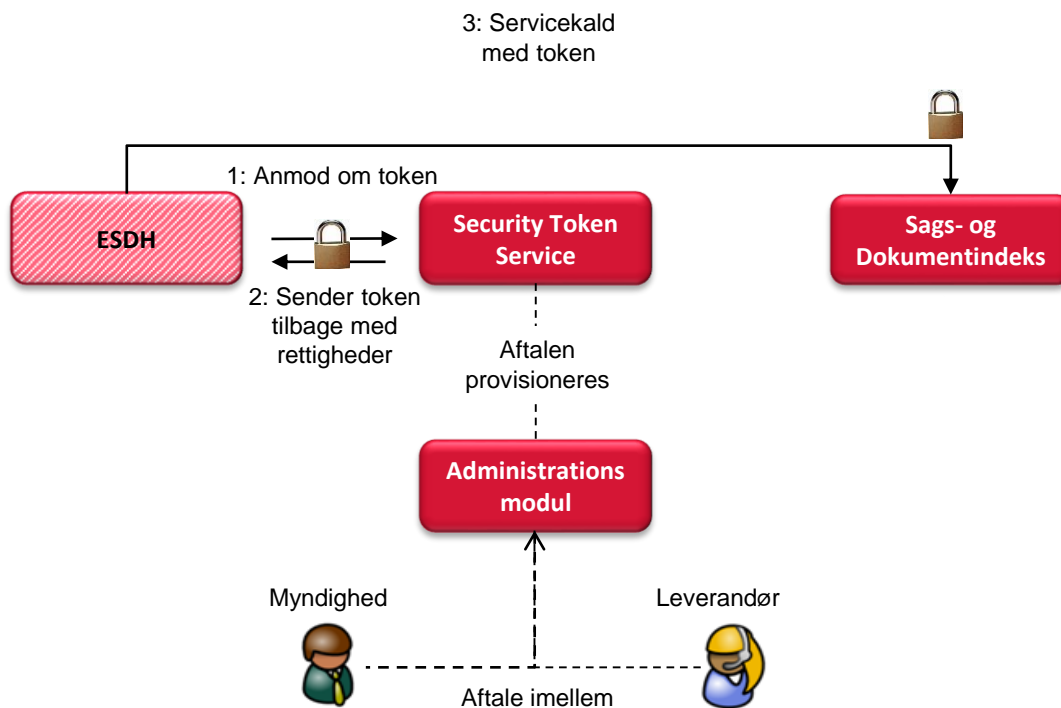
Oprettelse af ESDH-system i STS Administrationsmodul

- Anmoder om at måtte benytte integrationer på vegne af myndighed
- Myndigheder godkender serviceaftaler

Adgangsstyring for systemer

- SAML2.0 (OIO WS-Trust snitflade)
- Certifikat (AuthorityContext)

Eksempel: ESDH tilgår Sags- og Dokumentindeks



INTEGRATION TIL INDEKSERNE

Hvad er indekserne

- Indeholder oplysninger (metadata og referencer til systemer) om sager, ydelser og dokumenter
- Giver fælles overblik over sager til helhedsorienteret sagsbehandling
- Indekser er ikke brugervendte. Informationer udstilles via brugervendte systemer, f.eks. SAPA
- Ejer af data er ansvarlig for indekser altid er retvisende

Integration til Sags- og dokumentindeks

Formål:

- Modtager og ajourfører udvalgte metadata om sager og dokumenter
- Udstiller søgbare data
- Både index og Beskedfordeler skal opdateres ved hver ændring

Hvordan

- Service (udstillet på SP) + operationer - SF1470
- Anvisning for udfyldelse af skemaer under udarbejdelse
- Hændelse (sendes til BF)
- Specifikation af beskeder under udarbejdelse
- Dette er et integrationsvilkår for at kunne benytte indekserne

Integration til Ydelsesindeks

Formål:

- Modtager og overfører udvalgte metadata om bevillinger og effektive tildelinger
- Hænder metadata
- Beskedfordeler skal opdateres ved hver ændring

Kun relevant for systemer, der tildeler ydelser

Hvordan

- Service (udstillet på SP) + operationer - SF1490
- Anvisning for udfyldelse af skemaer under udarbejdelse
- Hændelse (sendes til BF)
- Specifikation af beskeder under udarbejdelse
- Dette er et integrationsvilkår for at kunne benytte indekserne

Gennemgang af integrationsbeskrivelse



Integration SF1470 - Sags- og Dokumentindeks

Integrationsbeskrivelse - version 2.2.0

Integration til Klassifikation og Organisation

Formål

- ESDH-systemerne skal anvende KO for at kunne opdatere SYD med korrekte nøgler
- ESDH-systemerne skal kunne opdatere KO
- ESDH-systemerne kan hente og abonnere på oplysninger fra KO

Hvordan

- Service (udstillet på SP) - SF1500 og SF1510
- Anvisning for brug af KO under udarbejdelse

- Hændelse (sendes til BF)
- Specifikation af beskeder under udarbejdelse
- Dette er et integrationsvilkår for at kunne benytte indekserne



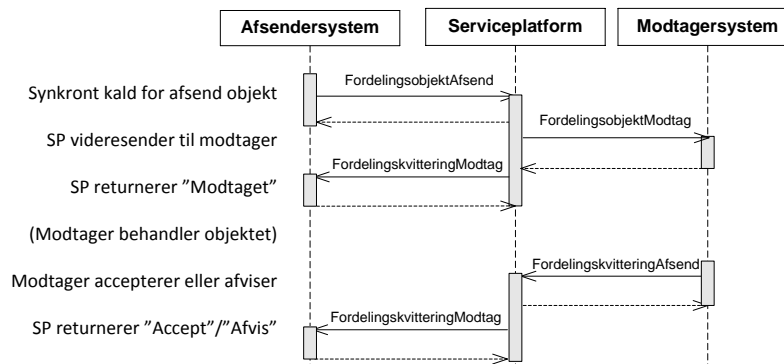
FORDELINGS- KOMPONENTEN

Fordelingskomponenten

- Sikrer udveksling af dokumenter og journalnotater mellem løsninger (f.eks. postmodtagelse/prejournalisering eller knytte journalnotat til eksisterende sag)
- Kun sagens ejer må opdatere indekserne
 - F.eks. hvis en bruger i SAPA opdaterer en sag oprettet i et ESDH-system med et journalnotet, så skal journalnotatet sendes til ESDH-løsning, som efterfølgende opdaterer indeks

Hvordan

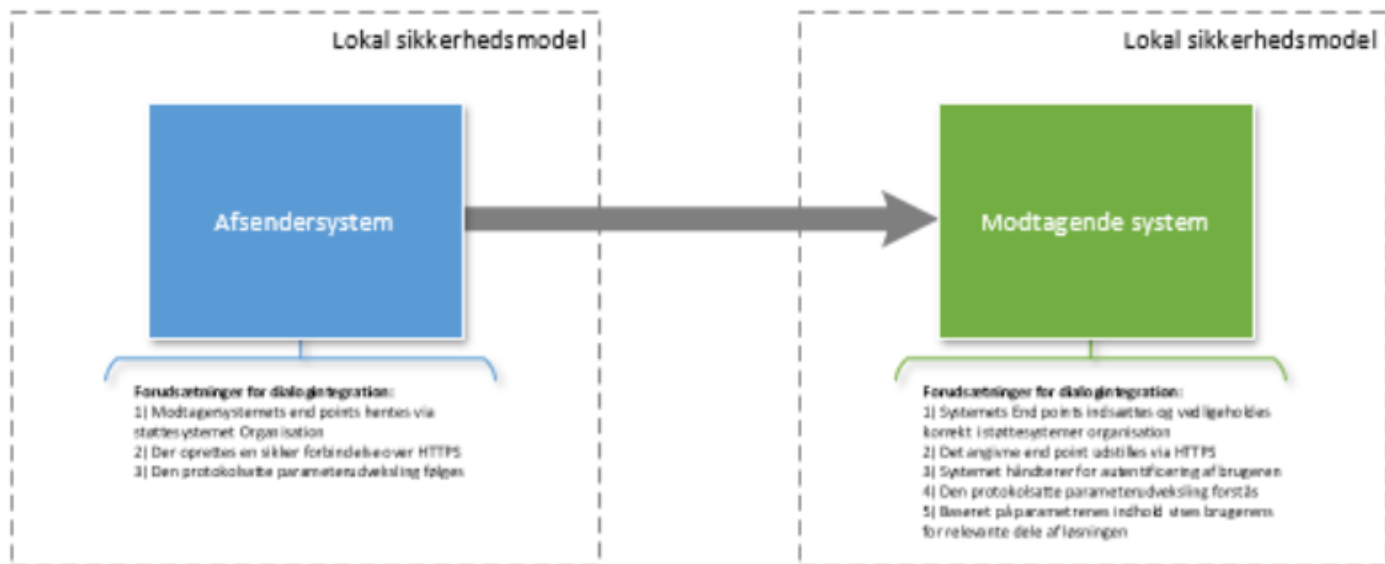
- To services (udstillet på SP) - SF2720 og SF2800



DIALOGINTEGRATION

Dialogintegration

- Sikre smidig transport fra brugergrænseflade i et system til brugergrænseflade i andet system
- F.eks. Kan en bruger, som kigger på et forretningsobjekt i SAPA hoppe til forretningsobjektet i ESDH-systemet
- Forudsætter endpoint hos modtagersystem er oprette i Organisation samt håndtering af sikkerhed



UDVIKLING OG TEST

Testmiljø og stubbe

- SYD og KO tilgængelige i eksternt testmiljø via services udstillet på Serviceplatformen (stubbe)
- Stubbe til Beskedfordeler er tilgængelige
- Stubbe til sikkerhedsløsningen tilgængelig til lokalt brug

- Efter sommerferien vil SYD, KO og sikkerhedsløsning være tilgængelige på Serviceplatformen uden stubbe
- Behov for fleres stubbe?

INITIELT DATALOAD

Overvejelser omkring initielt dataload

Muligheder for initielt dataload:

- Uploadede fuldt load
- Overføre via servicekald (OBS! Kommunerne betaler pr. kald)

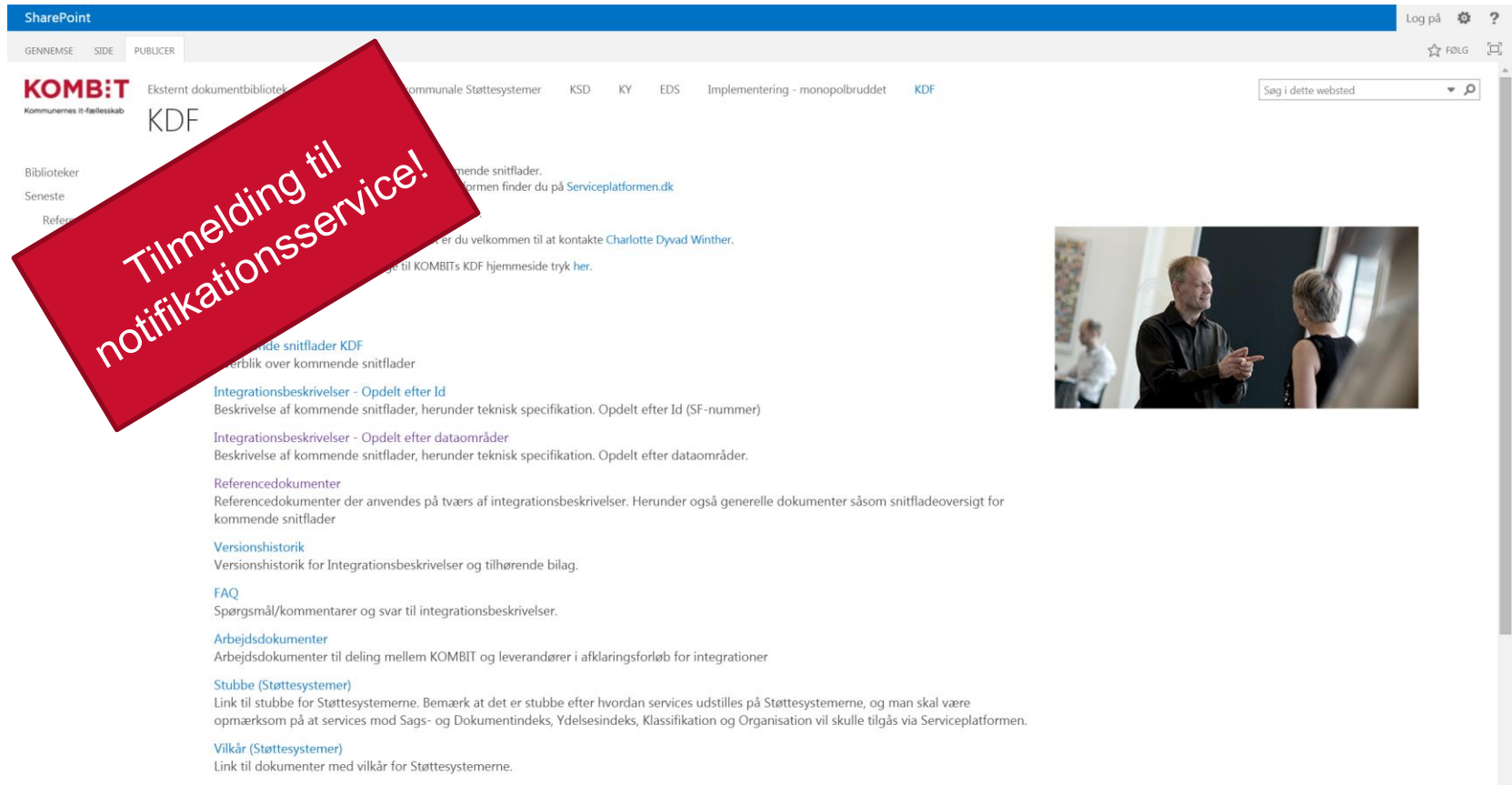


YDERLIGERE INFORMATION OG RESSOURCER

KOMBIT

Kommunernes it-fællesskab

KOMBIT's eksterne dokumentbibliotek



SharePoint Log på ?

GENNEMSE SIDE PUBLICER

KOMBIT Ekstern dokumentbibliotek Kommunernes IT-fællesskab

KDF

Biblioteker

Seneste

Referencer

Kommunale Støttesystemer KSD KY EDS Implementering - monopolbruddet KDF

Søg i dette websted

Biblioteker

Seneste

Referencer

er du velkommen til at kontakte [Charlotte Dyvad Winther](#).

ge til KOMBITs KDF hjemmeside tryk [her](#).

kommande snitflader KDF

erblik over kommende snitflader

[Integrationsbeskrivelser - Opdelt efter Id](#)
Beskrivelse af kommende snitflader, herunder teknisk specifikation. Opdelt efter Id (SF-nummer)

[Integrationsbeskrivelser - Opdelt efter dataområder](#)
Beskrivelse af kommende snitflader, herunder teknisk specifikation. Opdelt efter dataområder.

[Referencedokumenter](#)
Referencedokumenter der anvendes på tværs af integrationsbeskrivelser. Herunder også generelle dokumenter såsom snitfladeoversigt for kommende snitflader


[Versionshistorik](#)
Versionshistorik for Integrationsbeskrivelser og tilhørende bilag.

[FAQ](#)
Spørgsmål/kommentarer og svar til integrationsbeskrivelser.

[Arbejdsdokumenter](#)
Arbejdsdokumenter til deling mellem KOMBIT og leverandører i afklaringsforløb for integrationer

[Stubbe \(Støttesystemer\)](#)
Link til stubbe for Støttesystemerne. Bemærk at det er stubbe efter hvordan services udstilles på Støttesystemerne, og man skal være opmærksom på at services mod Sags- og Dokumentindeks, Ydelsesindeks, Klassifikation og Organisation vil skulle tilgås via Serviceplatformen.

[Vilkår \(Støttesystemer\)](#)
Link til dokumenter med vilkår for Støttesystemerne.



<https://share-komm.korbit.dk/p089/SitePages/Startside.aspx>

Den Fælleskommunale Rammearkitektur og Støttesystemerne

En overordnet introduktion til Den Fælleskommunale Rammearkitektur og Støttesystemerne kan findes via disse links:

- Dokumentation relateret til Den Fælleskommunale Rammearkitektur findes på KL's hjemmeside: [Rammearkitektur](#)
- En kort beskrivelse til Støttesystemerne findes på KOMBIT's hjemmeside: [STS beskrivelse](#)
- En mere detaljeret introduktion findes på KOMBIT's eksterne dokumentbibliotek: [STS introduktion](#)

Teknisk dokumentation af integrationerne 1/4

Den tekniske dokumentation for integrationerne samt introduktion til denne findes på KDF's eksterne dokumentbibliotek.

Vi anbefaler, at I starter med at orienterer jer her: [Link](#)

Den relevante dokumentation kan tilgås direkte via nedenstående links (se også listen nedenfor):

- Dokumentation for alle integrationsbeskrivelser (SF-numre) her: [Integrationsbeskrivelser](#)
- Dokumentation for alle underbilag med vilkår og begrebsmodeller her: [Underbilag](#)

Teknisk dokumentation af integrationerne 2/4

Integration til Støttesystemet Sags- og Dokumentindeks (for leverandører på SKI 02.19 svarer dette til M-03)

- SF1470 Sags- og Dokumentindeks
- Underbilag 2J - Vilkår for integration til støttesystemet Sags- og Dokumentindeks
- Underbilag 2K - Begrebs- og informationsmodel for Sags- og Dokumentindeks

Integration til Støttesystemerne Klassifikation og Organisation (for leverandører på SKI 02.19 svarer dette til M-05)

- SF1510 Klassifikation
- Underbilag 2Q - Vilkår for integration til støttesystemet Klassifikation
- SF1500 Organisation
- Underbilag 2R - Vilkår for integration til støttesystemet Organisation

Teknisk dokumentation af integrationerne 3/4

Integration til Støttesystemerne for Sikkerhed (for leverandører på SKI 02.19 svarer dette til M-06)

SF1514 Sikkerhed - Security Token Service, udgående)

- Bilag 2 - Vilkår for anvendelse af sikkerhedsmodellen i Rammearkitekturen
- Bilag 2A - Beskrivelse af sikkerhedsmodellen i Rammearkitekturen

Integration til Støttesystemet Beskedfordeler (for leverandører på SKI 02.19 svarer dette til M-07)

- SF1460 (A-D) Beskedfordeler
- Underbilag 2N - Vilkår for integration til støttesystemet Beskedfordeler
- Underbilag 2O - Beskedkuvert

Teknisk dokumentation af integrationerne 4/4

Dialogintegration (for leverandører på SKI 02.19 svarer dette til M-08)

- SAPA - Vilkår for integration til Dialogintegration - findes [her](#)

Integration til Dokumentfordeler (for leverandører på SKI 02.19 svarer dette til M-09)

- SF2720 Afsend journalposter og dokumenter (Fordelingskomponent)
- SF2800 Modtag journalposter og dokumenter (Fordelingskomponent)
- Vilkår for integration til fordelingskomponenten - findes [her](#)

Test og stubbe

Informationer om test og oprettelse i testmiljø findes i disse dokumenter (klik på relevante undermappe): [Link](#)

- Kogebog vejledning på test
- Serviceplatformens opsætningsguide
- Liste over services i testmiljø

Der findes stubbe til følgende services (de andre stubbe skal ikke benyttes): [Link](#)

- Beskedfordeler
- Security Token Services og Context Handler

SPØRGSMÅL

**TAK FOR
OPMÆRKSOMHEDEN**